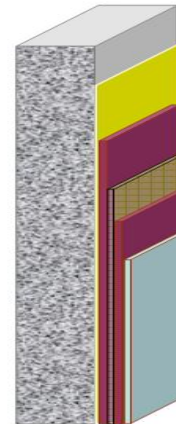




# MASTERTOP WS 300 PU



## Glasfaserverstärktes Polyurethan Wandbeschichtungssystem, glatt, matt oder seidenmatt, emissionsarm

Anwendung: Im Innenbereich für Industrieenanwendungen und öffentliche Gebäude mit sehr hohen Schlagfestigkeitsansprüchen wie z.B. Produktionshallen, Lagerräume, Technikzentralen, Badezimmer, Korridore, Hotels, Einrichtungen des Gesundheitswesens etc. . .

	<b>Grundierung*</b>	<b>MASTERTOP Grundierungsserie</b> <i>Siehe Primermatrix</i>	<b>Verbrauch ca.:</b> 0,10 -0,25 kg/m <sup>2</sup> /Schicht
	<b>Porenverschluss</b>	<b>MASTERTOP PS 231FL</b> 2K-PU Porenpachtel, flammgeschützt, lösemittelfrei, emissionsarm	0,8 – 1,2 kg/m <sup>2</sup>
	<b>Verstärkung</b>	<b>MASTERTOP GF MESH</b> Gewebe aus anorganischem Glasfasern, vorgefertigt, weiss, nicht brennbar	
	<b>Gewebeverschluss</b>	<b>MASTERTOP PS 231FL</b> 2K-PU Porenpachtel, flammgeschützt, lösemittelfrei, emissionsarm	0,4 –0,6 kg/m <sup>2</sup>
	<b>Versiegelung**</b> <i>Bei hellen Farbtönen sind <u>mindestens 2 Arbeitsgänge erforderlich</u></i>	<b>MASTERTOP TC 407W x 2</b> PUR-Versiegelung, 2-komponentig, wasserbassierend, lösemittelfrei, <b>pigmentiert</b> , elastisch, UV-beständig, matt, emissionsarm <b>oder</b> <b>MASTERTOP TC 408W x 2</b> PUR-Versiegelung, 2-komponentig, wasserbassierend, lösemittelfrei, <b>pigmentiert</b> , zähelastisch, UV-beständig, matt, emissionsarm <b>oder</b> <b>MASTERTOP TC 465*** x 2</b> PUR- Versiegelung, 2-komponentig, lösemittelhaltig, <b>pigmentiert</b> , elastisch, UV-beständig, matt, emissionsarm	0,07-0,09 kg/m <sup>2</sup> /Schicht  0,07-0,09 kg/m <sup>2</sup> /Schicht  0,05-0,07 kg/m <sup>2</sup> /layer
	<b>Schichtdicke des Systemaufbaus</b>		ca. 1,5 – 2 mm

**Hinweis:**

Die genannten Verbrauchswerte sind Schätzungen und können in Abhängigkeit von Rautiefe, Temperatur und Saugfähigkeit des Untergrundes abweichen.

MASTERTOP WS 300 PU kann auf Beton, Gipskarton, Kalksandstein, Zementmörtel und mineralischem Spachtel aufgetragen werden.

\* Empfohlene Grundierungen: MASTERTOP P 617, MASTERTOP P 615, MASTERTOP P 686W

MASTERTOP P 617 - EP, 2-komponentig, lösemittelfrei (total solid)

MASTERTOP P 615 - EP, 2-komponentig, lösemittelfrei (total solid)

MASTERTOP P 686W - EP, 2-komponentig, wässrig

Um die geeignete Grundierung zu verwenden, beziehen Sie sich bitte auf unsere Primermatrix:

<i>Primer</i>	<i>Beton</i>	<i>Gipskarton</i>	<i>Kalksandstein</i>	<i>Zementmörtel</i>	<i>Mineralische Spachtel</i>
MASTERTOP P 617	x		x	x	
MASTERTOP P 615	x		x	x	
MASTERTOP P 686W	x	x	x	x	x

\*\* Für Nassbereich, wird die Versiegelung MASTERTOP TC 465 empfohlen

\*\*\* MASTERTOP TC 465 erfüllt nicht die AgBB Anforderungen im System

Die Angaben in dieser Druckschrift basieren auf unseren derzeitigen Kenntnissen und Erfahrungen. Sie befreien den Verarbeiter wegen der Fülle möglicher Einflüsse bei Verarbeitung und Anwendung unseres Produktes nicht von eigenen Prüfungen und Versuchen. Eine Garantie bestimmter Eigenschaften oder die Eignung des Produktes für einen konkreten Einsatzzweck kann aus unseren Angaben nicht abgeleitet werden. Alle hierin vorliegenden Beschreibungen, Daten, Gewichte u. ä. können sich ohne Vorankündigung ändern und stellen nicht die vertraglich vereinbarte Beschaffenheit des Produktes dar. Abweichende Empfehlungen zu den Angaben in den Technischen Merkblättern sind nur dann verbindlich, wenn sie von uns schriftlich bestätigt werden. Etwaige Schutzrechte sowie bestehende Gesetze und Bestimmungen gegenüber Dritter sind vom Empfänger unseres Produktes in eigener Verantwortung zu beachten. Die Erwähnung von Handelsnamen anderer Unternehmen ist keine Empfehlung und schließt die Verwendung anderer gleichartiger Produkte nicht aus. Es gilt das jeweils neueste Produktdatenblatt das bei uns angefordert oder unter [www.flooring.basf.com](http://www.flooring.basf.com) heruntergeladen werden kann.

Performance Flooring Deutschland – Österreich – Schweiz

BASF Construction Chemicals Europe AG, CH-8207 Schaffhausen, Industriestrasse 26, Tel: +41 58 958 2551, Fax: +41 58 958 3621

BASF Bautechnik GmbH, D-83308 Trostberg, Dr.-Albert-Frank-Strasse 32, Tel: +49 8621 863 700, Fax: +49 8621 863 703